

## Licht, Luft, Raum und Orientierung

### Konzept Licht und Luft

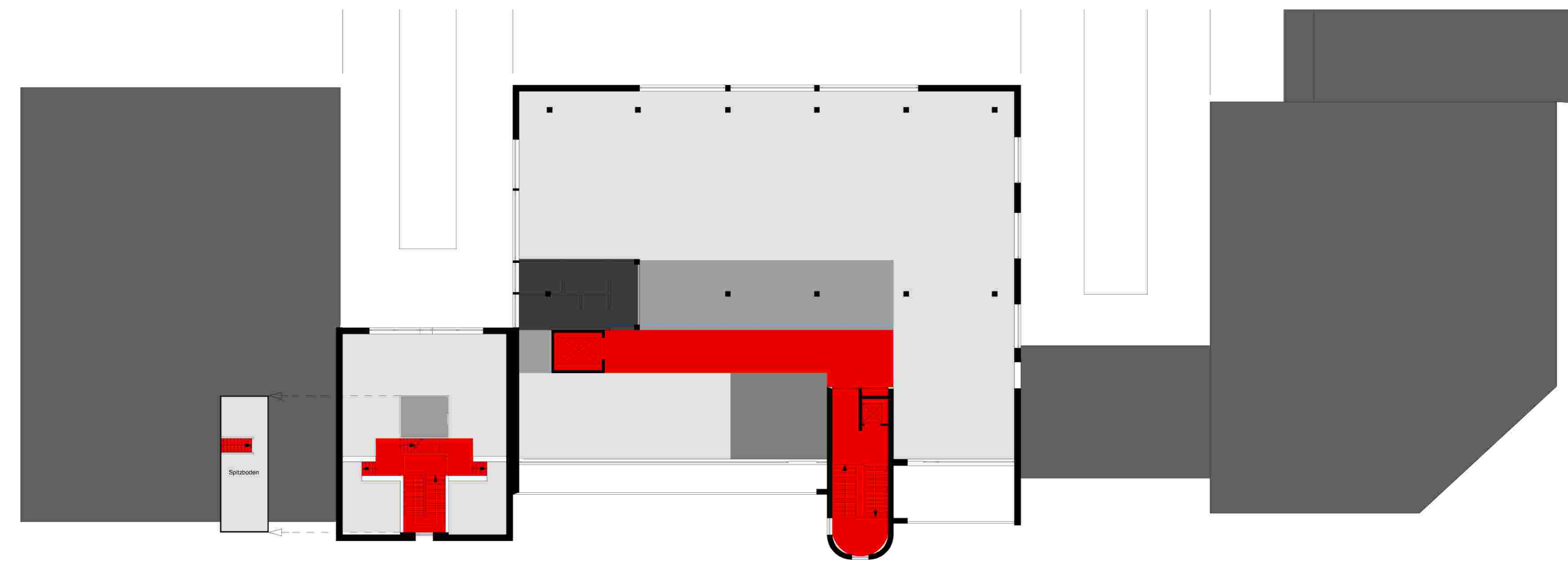
Rückbau von Gebäudeteilen und Schaffung von zwei Innenhöfen zur:

- Belichtung und Belüftung der angrenzenden Büros (hierzu werden neuen Fensteröffnungen hergestellt)
- Aufwertung der angrenzenden Büroflächen durch Blickbezüge in die Außenbereiche
- Revitalisierung von bislang fensterlosen Gebäudeteilen
- Schaffung von Arbeits- und Erholungsflächen im Freien
- Installation von Lüftungs- und Verschattungsanlagen wo erforderlich

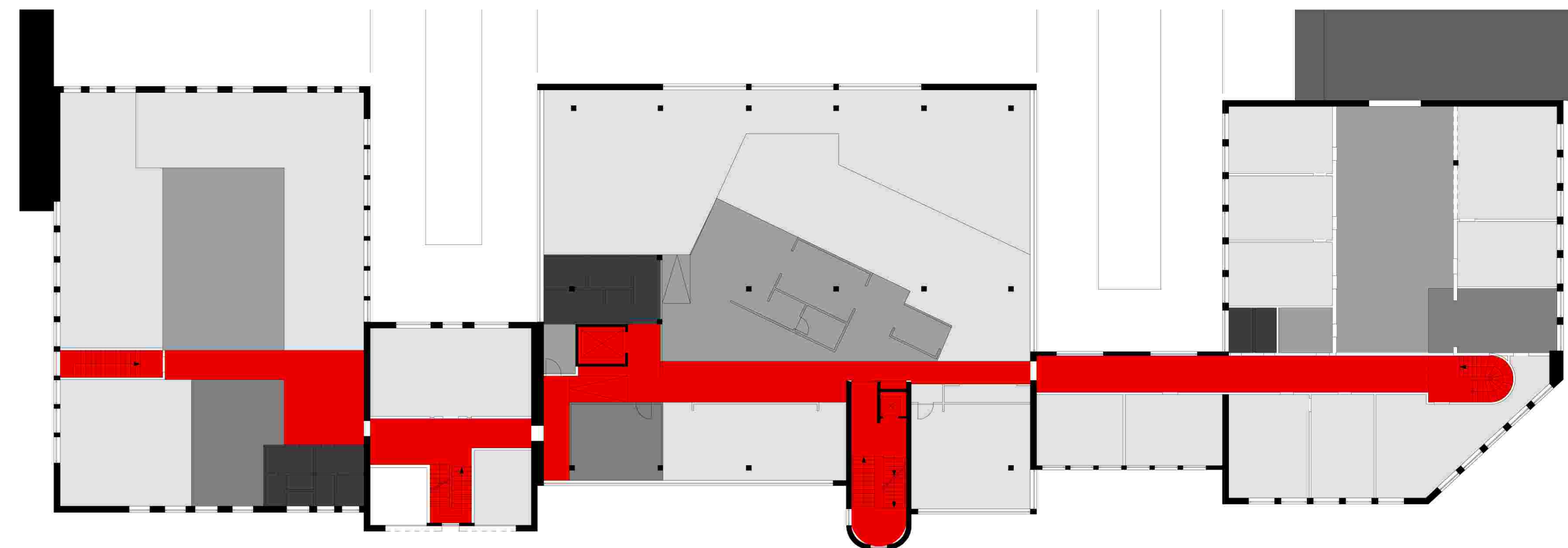
### Konzept Orientierung

Drei Gebäude - ein 'Roter Faden'

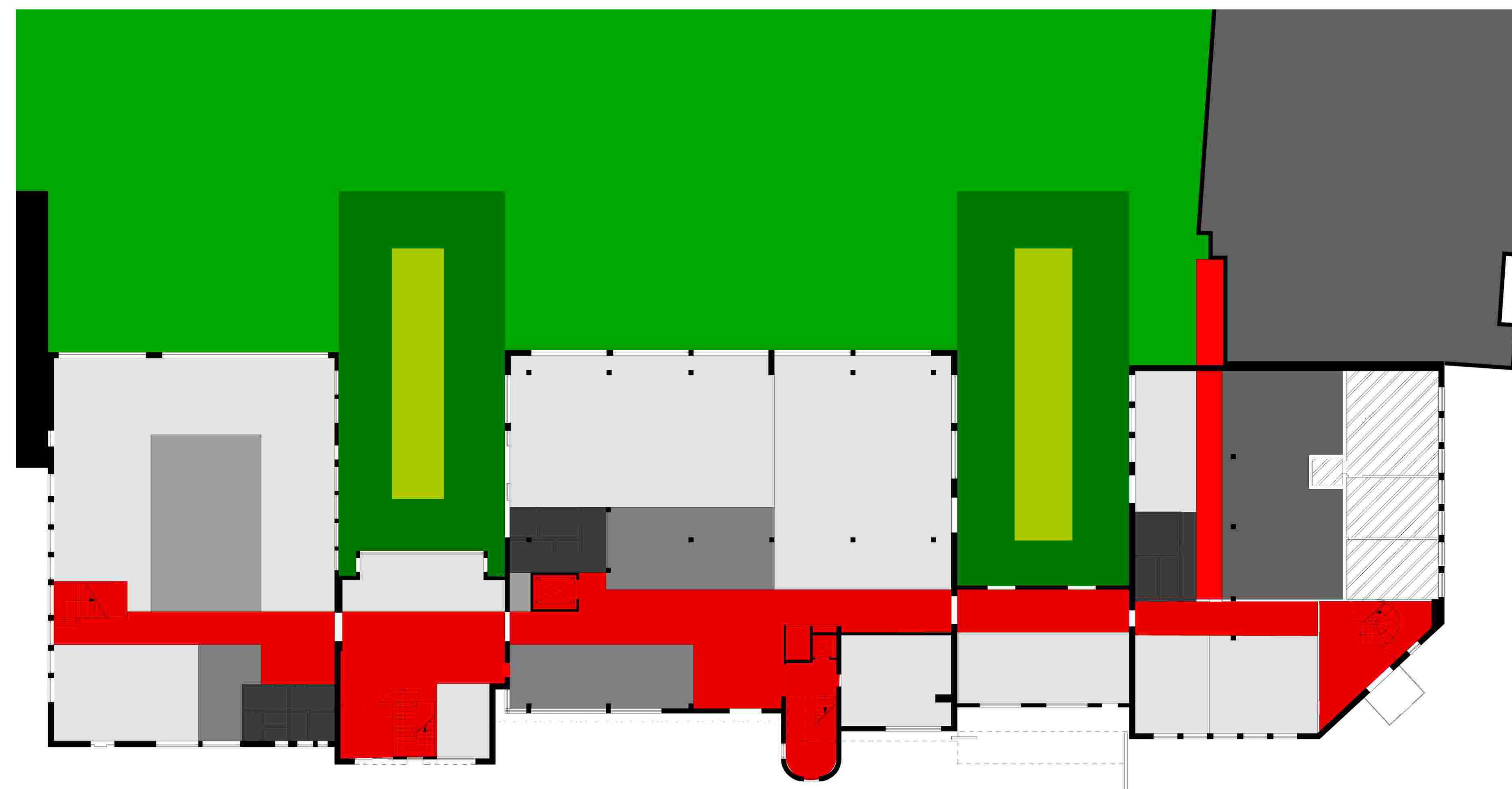
- durch das gesamte Gebäude verläuft ein 'Roter Faden', eine Achse, die der Erschließung und Orientierung dient
- an diesem 'Roten Faden' befinden sich die Treppenhäuser, die Aufzüge, die WCs, die Kommunikationsbereiche der einzelnen Abteilungen und -optimaler Weise - die Abteilungsleiterbüros
- die Arbeitsbereiche werden durch Funktionsbereiche derart von dem 'Roten Faden' abgeschirmt, dass selbst in den offenen Arbeitsbereichen ein ungestörtes Arbeiten möglich ist



2. OBERGESCHOSS

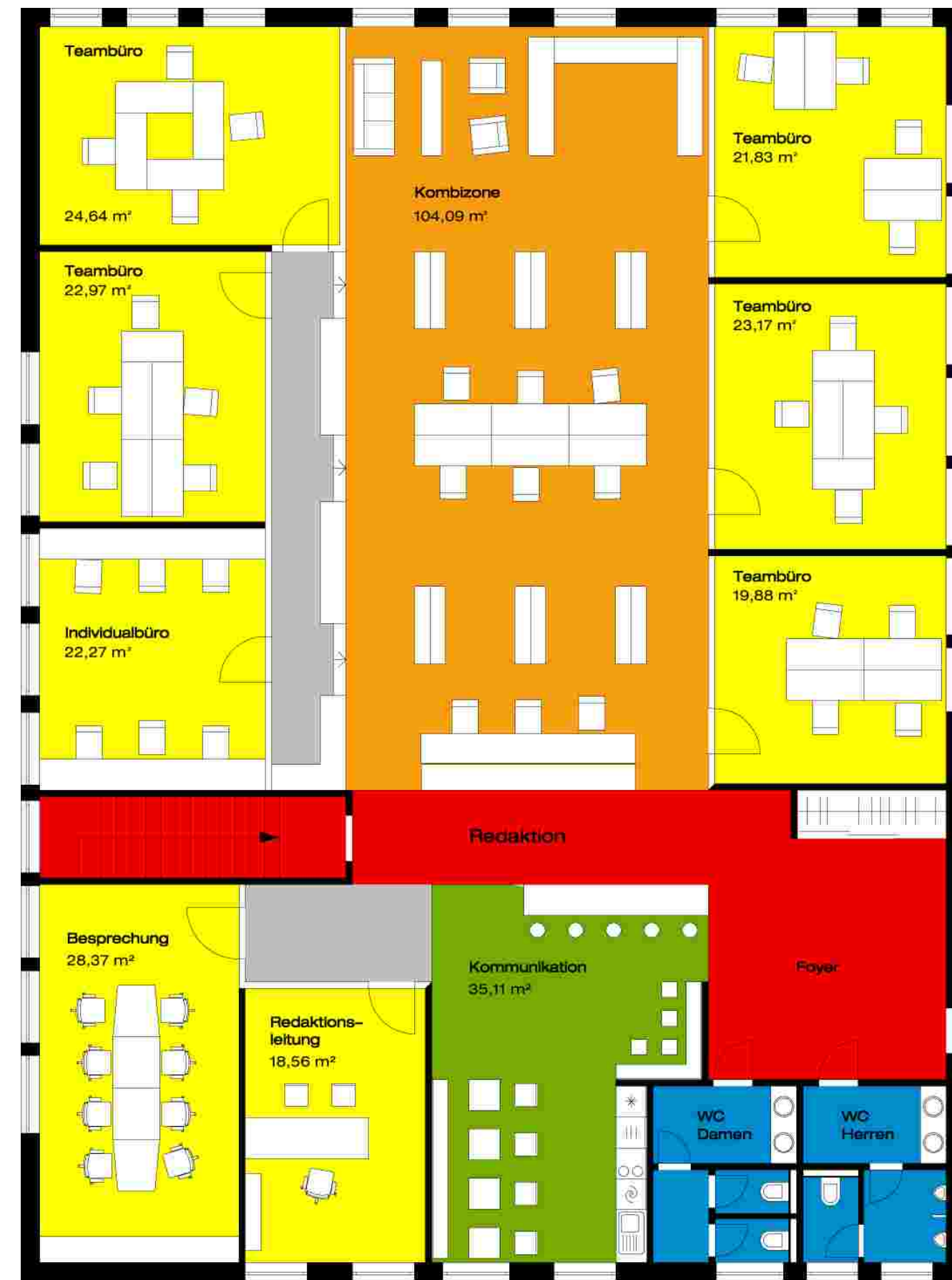


1. OBERGESCHOSS



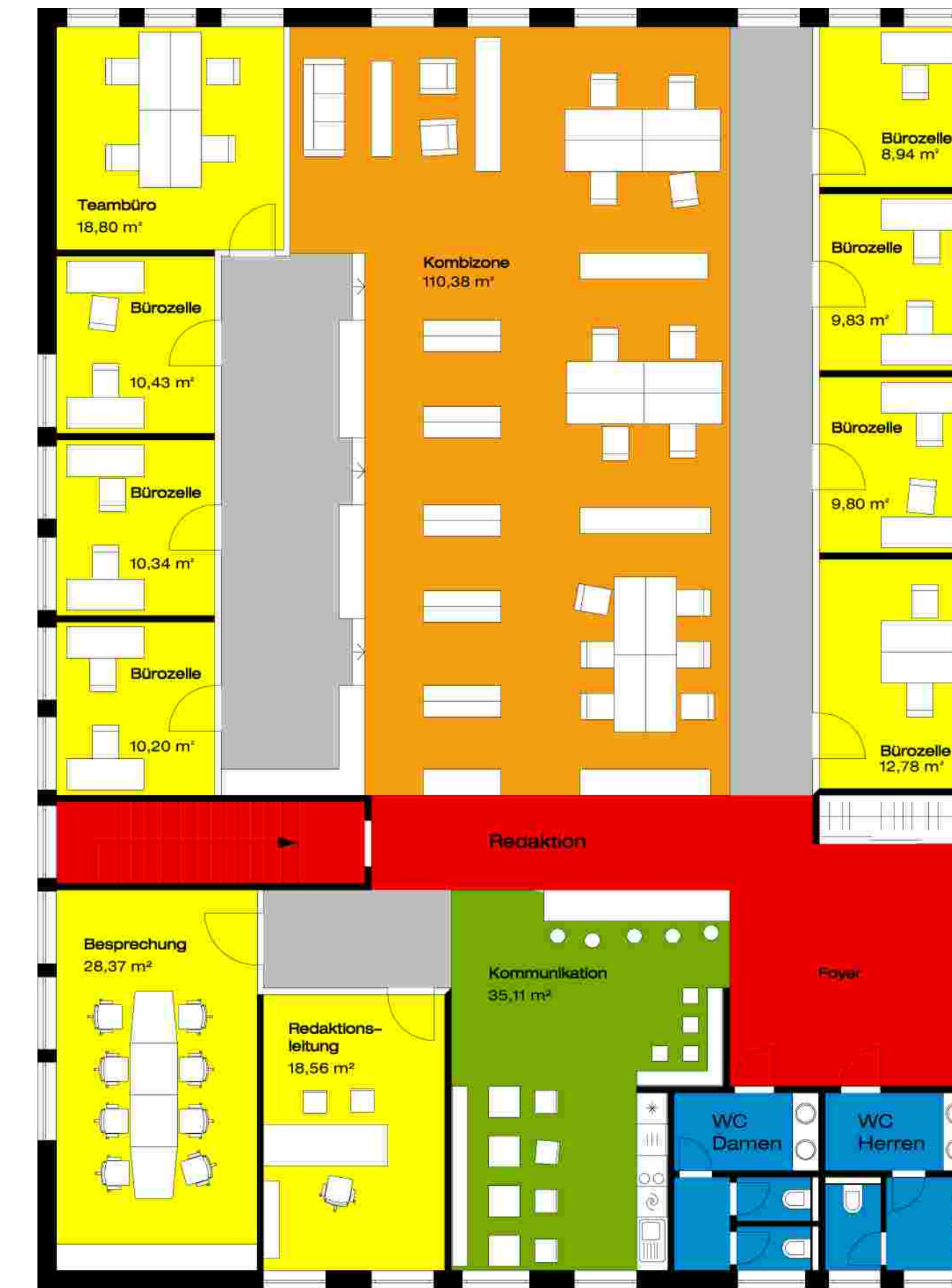
ERDGESCHOSS

OHNE MASSSTAB



### BÜROKONZEPT B

- Teambüros zum kreativen Arbeiten in natürlich belichteten Büros mit Außenraumbezug
- gemeinsam genutzte, zentrale Kombizone mit Bibliothek und Technikbereich
- keine festen Büroarbeitsplätze für die Mitarbeiter; je nach Team werden die Büros permanent neu besetzt  
Vorteil: Weniger Raumbedarf und geringere Kosten vor allem bei vielen Teilzeitkräften
- offener Kommunikationsbereich mit Teeküche u. a. zur Pausennutzung

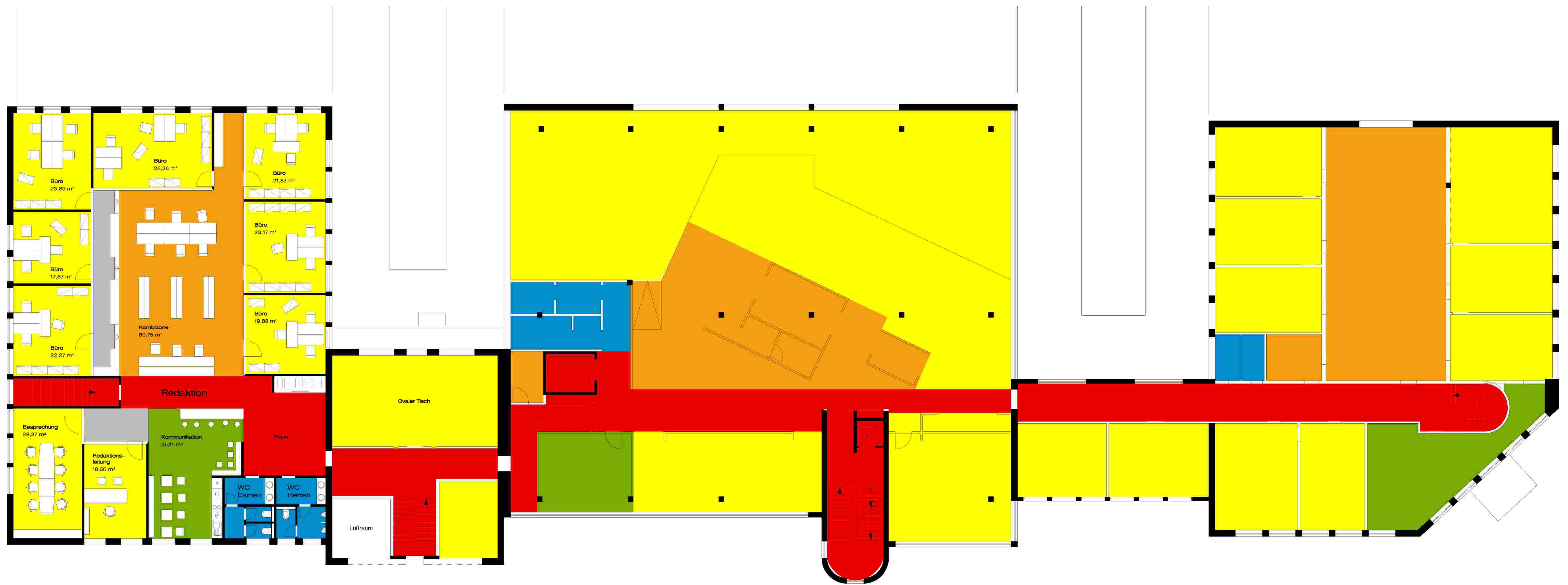


### BÜROKONZEPT C

- Bürozellen zum temporären, konzentrierten Arbeiten mit transparenten Trennwänden zur Kombizone
- Kombizone zum gemeinsamen kreativen Arbeiten. Die Belichtung erfolgt durch die transparenten Trennwände der Bürozellen
- Kommunikationsbereich mit Teeküche für kurze Besprechungen

### BÜROKONZEPT A

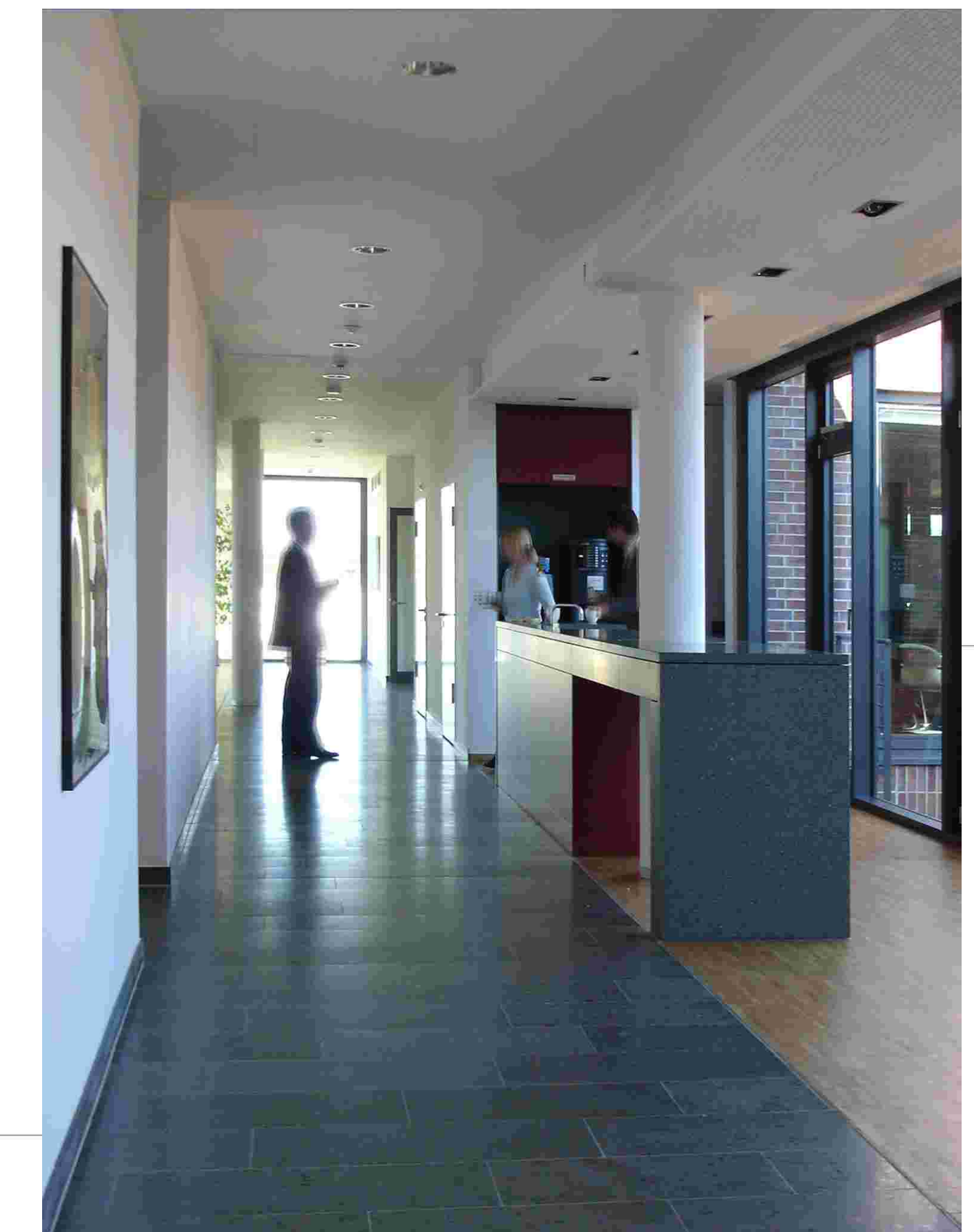
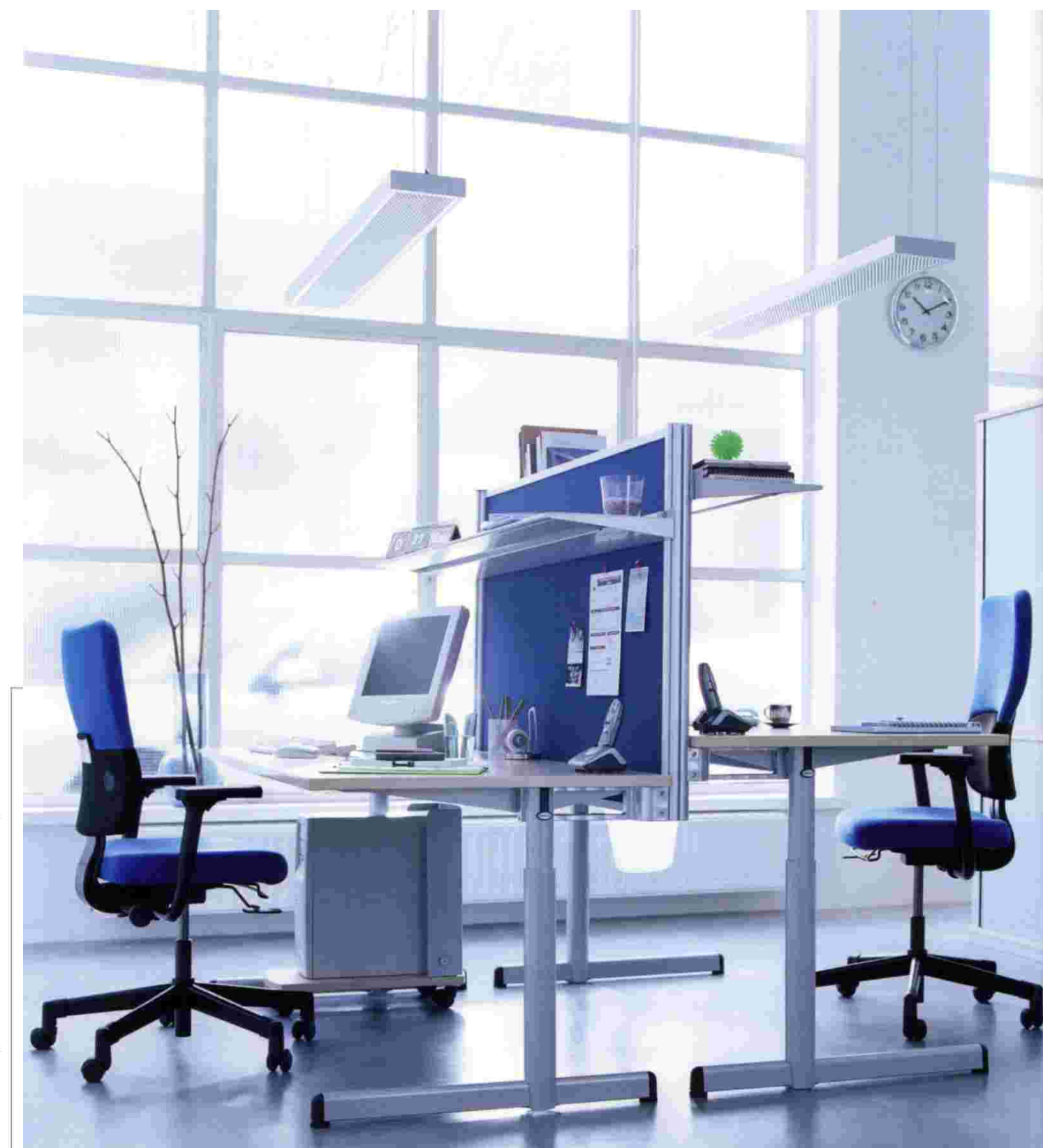
- herkömmliche Büros für zwei bis drei Mitarbeiter mit qualitativ hochwertigem Außenraumbezug
- zentrale Kombizone für Besprechungen und Recherchen
- Kommunikationsbereich mit Rückzugsmöglichkeit für Besprechungen
- Leitungsbüro
- Besprechungsraum



**petra daum**  
dipl. ing. architektin

mendelssohnstrasse 46  
30173 hannover

phone 0511 - 80 02 80  
mobil 0179 - 46 45 595  
e-mail pd@pd-artforum.de  
internet www.pd-artforum.de



0 1m 5m 10m



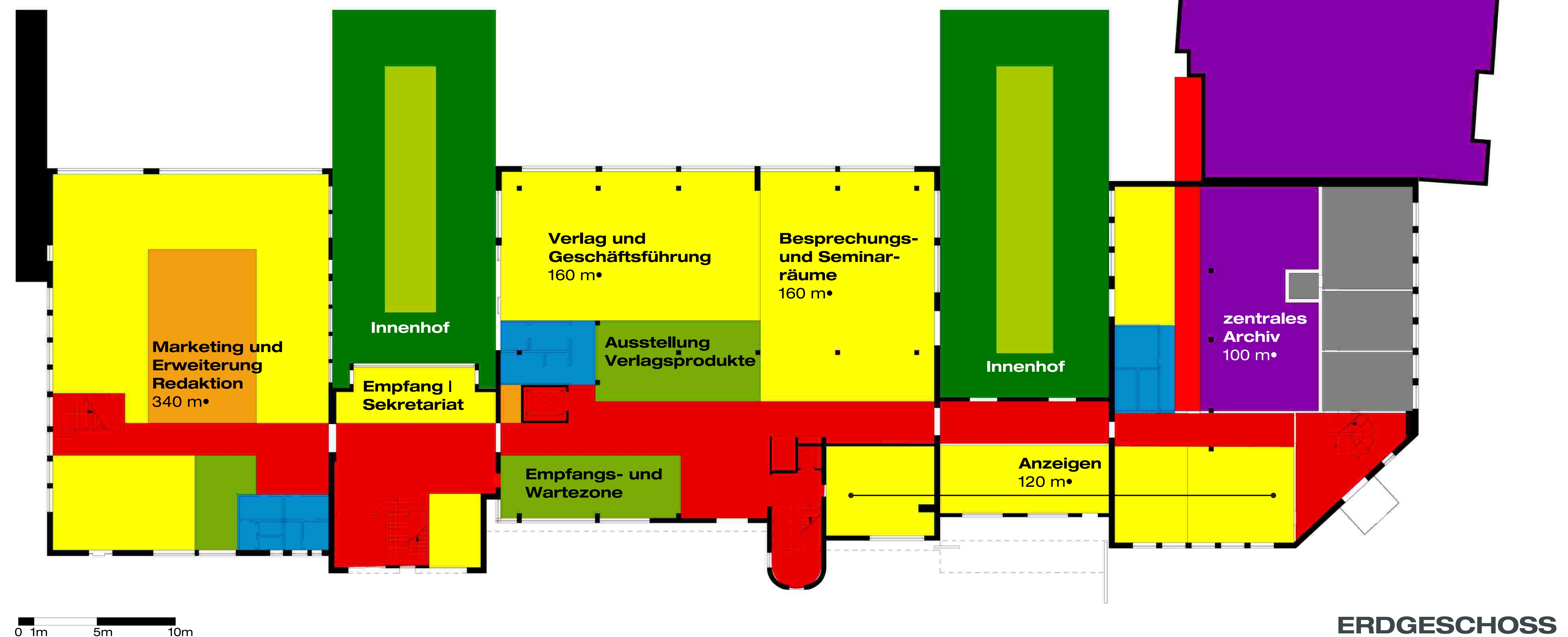
Achse mit Kommunikationszone

Innenhof

Trennwand | transparent - geschlossen



Innenhofsituationen | Blickbezüge und Aufenthaltsqualität für Pausen und Arbeit im Freien



## Licht, Luft, Raum und Orientierung

### Konzept Raum | allgemein

die Abteilungen werden räumlich entzerrt und erhalten mehr Raum für kreative Arbeit

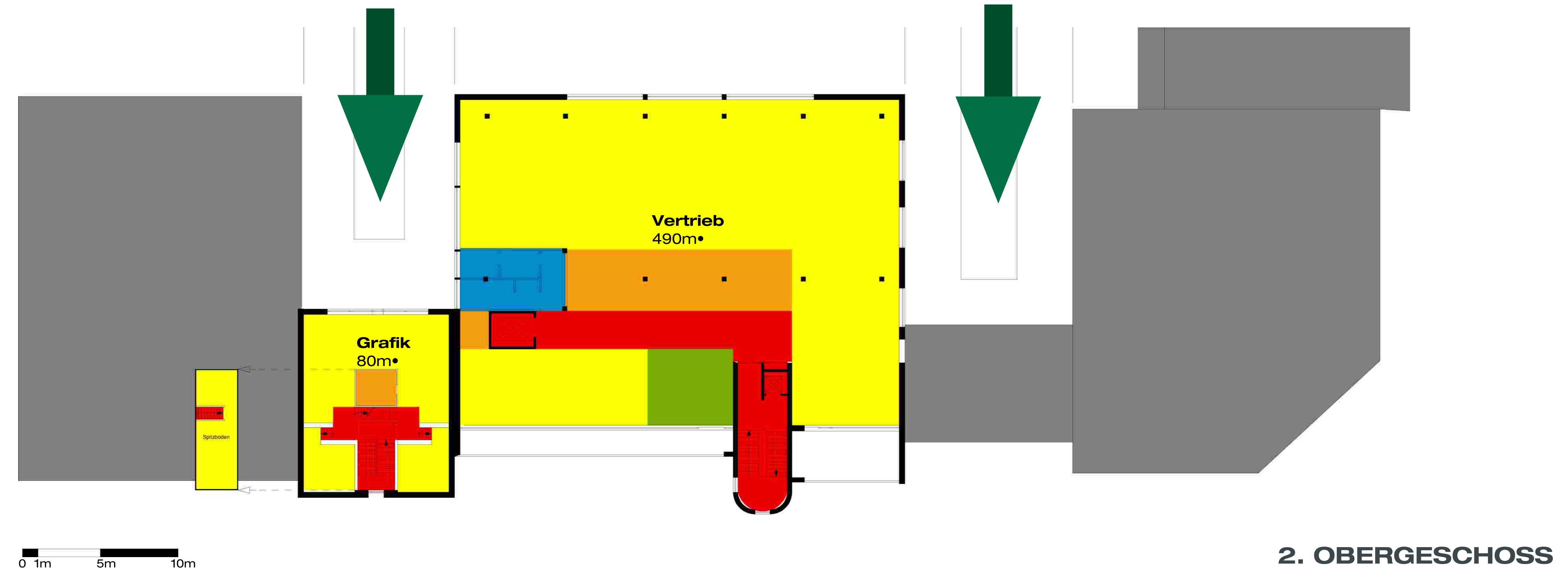
Idee: alle Abteilungen erhalten ausreichend Raum, um sich zu entwickeln und ggf. expandieren zu können

zur Umsetzung:

- die Logistik erhält ein neues, optimal auf die Anforderungen angepasstes Gebäude
- die Buchhaltung wird in Haus III verlagert; sollte sie verkleinert werden oder weniger Archivflächen benötigen, kann sie ggf. an einer anderen Stelle im Haus integriert werden; Haus III OG könnte in dem Fall untervermietet werden
- es wird ein zentrales Archiv für alle Abteilungen in Haus III EG eingerichtet
- die zentrale Kantine in Haus II EG wird aufgelöst und hierfür dezentrale Aufenthaltsmöglichkeiten (Kommunikationszonen) in den Abteilungen geschaffen
- in Haus II EG wird ein repräsentativer Empfangsbereich für Gäste sowie eine Ausstellung der Verlagsprodukte eingerichtet

**Legende**

- Büroflächen | direkt, natürlich belichtet
- Kombizonen | Funktionsflächen | Archive
- Kommunikationszonen
- WC
- Roter Faden | Erschließung
- Grünraumbezug



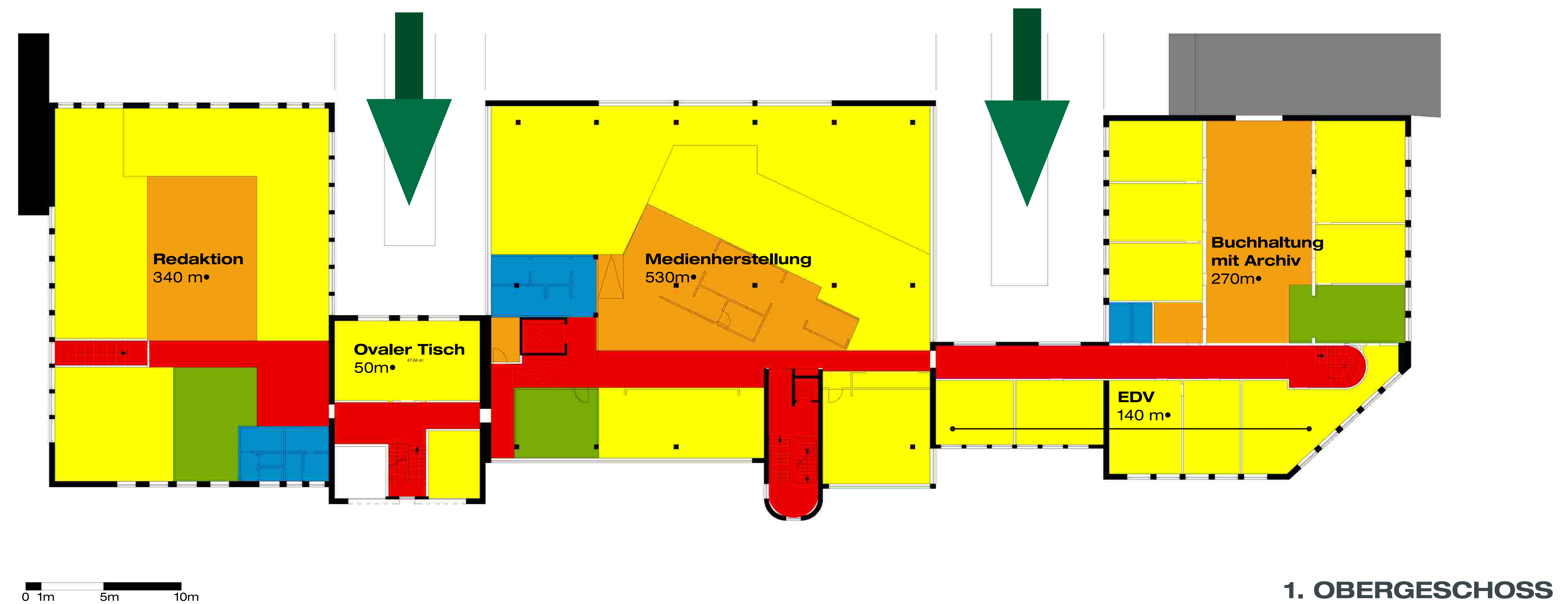
**Licht, Luft, Raum und Orientierung**

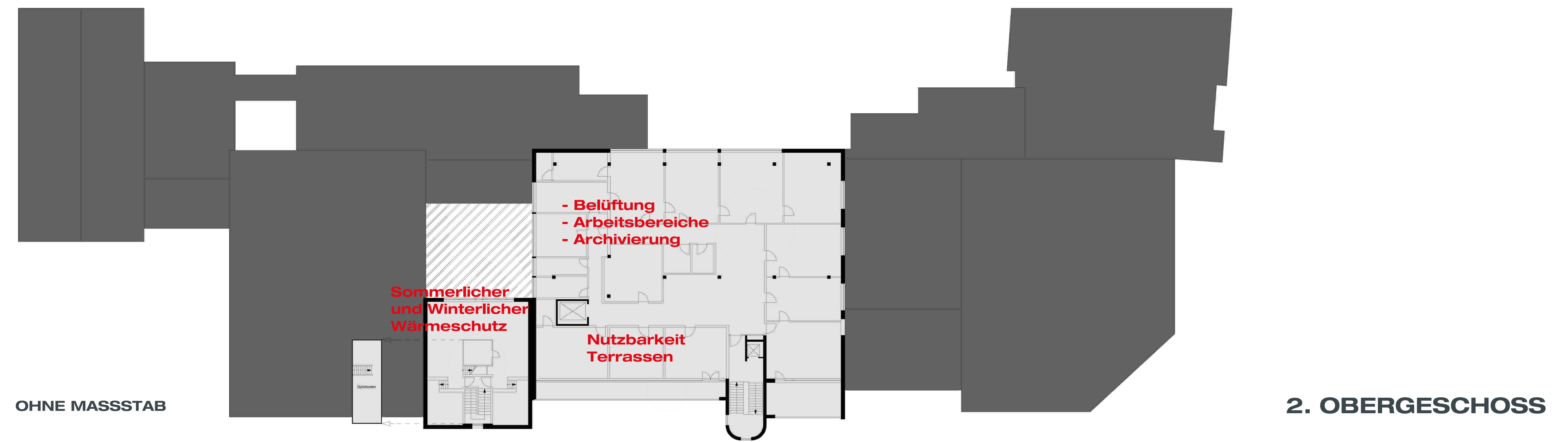
**Konzept Raum | Büros**

- Die Bürokonzepte werden individuell an die Anforderungen der einzelnen Abteilungen angepasst (für Beispiele siehe Bürokonzepte)

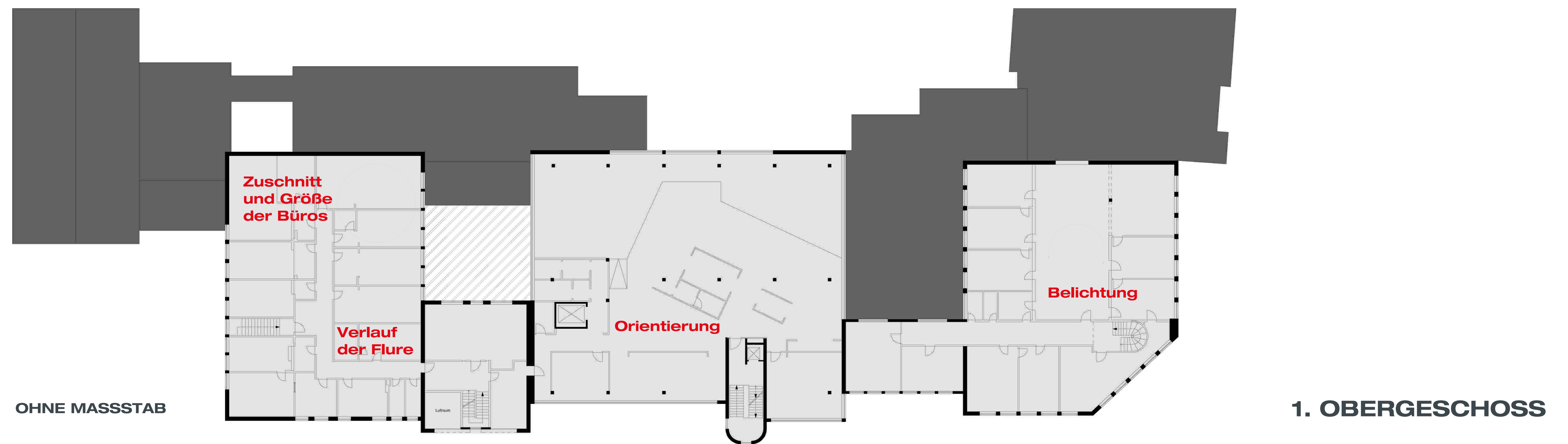
grundsätzlich:

- an den Fensterfronten werden Büros mit flexiblen, transparenten Trennwänden zum innen liegenden Bereich eingerichtet
- in diesen innen liegenden Bereichen werden Kombizonen oder Funktions- und Archivbereiche geschaffen
- jede Abteilung erhält eine Kommunikationszone mit Teeküche für kurze Besprechungen und zur Pausennutzung

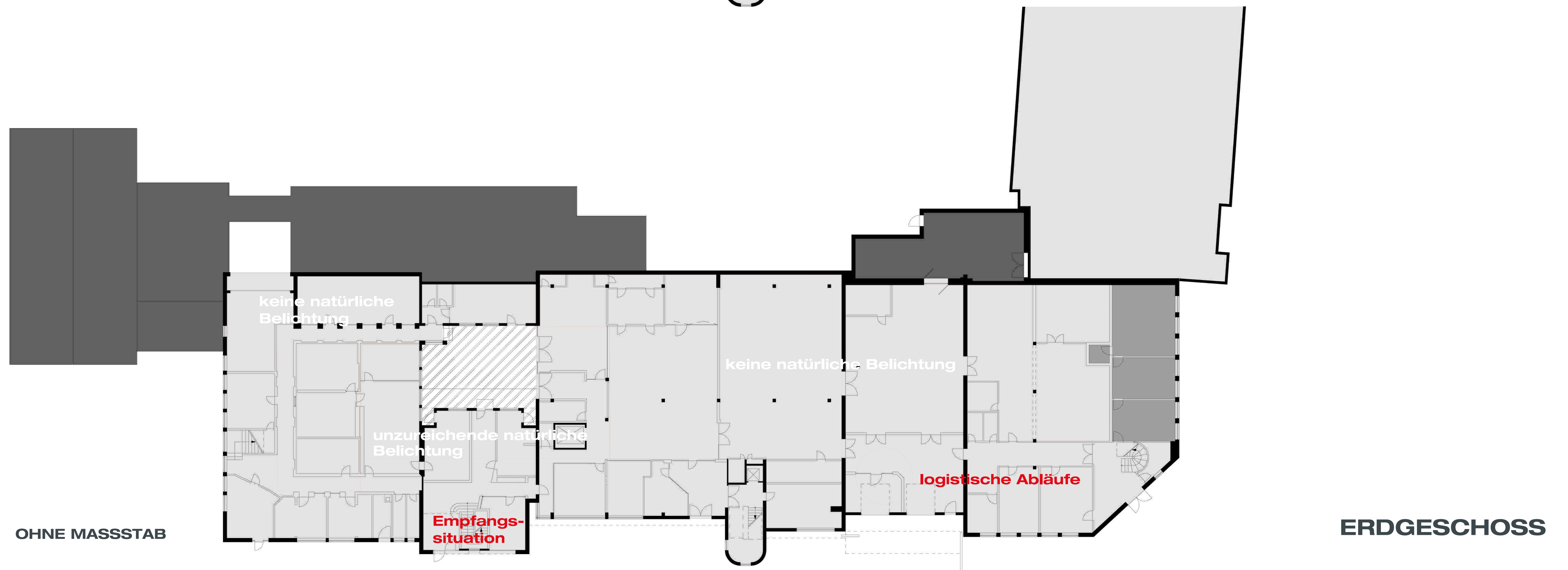




2. OBERGESCHOSS



1. OBERGESCHOSS



ERDGESCHOSS

### Schwachpunkte laut Nutzerangabe

- Die Büroräume sind zu groß, die Formen hinsichtlich einer Umstrukturierung ungünstig
- zahlreiche Flächen können aufgrund ihrer Anordnung nicht wirtschaftlich genutzt werden
- Die Erschließung der Räume ist unübersichtlich, die Flure sind teilweise schlauchartig angelegt
- zum Teil ist keine Gliederung nach Arbeitsbereichen möglich; Kundenunterlagen können den Arbeitsbereichen nicht zugeordnet werden
- Terrassen sind nicht nutzbar
- Räumlichkeiten heizen sich stark auf
- die natürliche Belichtung ist aufgrund der vorhandenen Struktur nicht ausreichend
- die Belüftung des Gebäudes ist mangelhaft